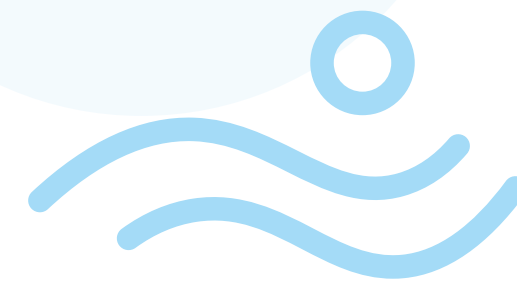




RESIDENCE Luana

BOOK VENDITA

RESIDENCE LUANA



Vivi la bellezza di abitare a 100 metri dal mare.
Residence Luana: 11 esclusive unità abitative dove relax,
luce e brezza marina rendono ogni giorno speciale.

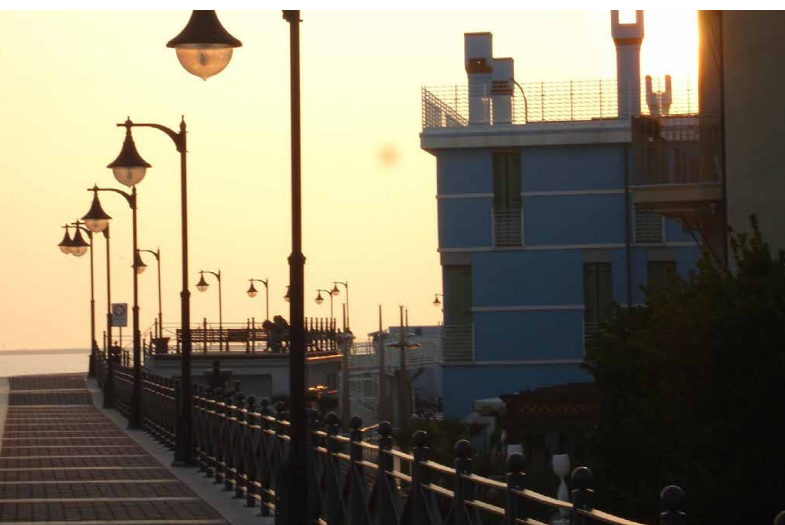


Scopri la comodità
che la città di Caorle può offrire
grazie ai suoi servizi
e punti d'interesse.

Caorle è una località che unisce il fascino della tradizione con tutti i comfort della vita moderna. Oltre alle sue spiagge dorate e al caratteristico centro storico, la città offre una vasta gamma di servizi pensati per residenti e visitatori: negozi, supermercati, ristoranti, scuole, farmacie, centri medici, impianti sportivi e numerose aree verdi attrezzate.

Perfettamente collegata alle principali arterie stradali e ben servita dai trasporti pubblici, Caorle è una scelta ideale per chi cerca qualità della vita, sicurezza e uno stile di vita rilassato a due passi dal mare.





Residence
Luana



Caorle, affacciata sull'Adriatico, unisce il fascino del borgo marinaro alla bellezza della sua laguna silenziosa. Tra vicoli colorati, antiche chiese e spiagge dorate, racconta una storia autentica fatta di mare, tradizioni e poesia. Un luogo che incanta, dove il tempo sembra rallentare.



3 ore

dalle Dolomiti Bellunesi



50 min

da Pordenone



25 min

da Portogruaro

Caorle

50 min

da Venezia





Come impresa, abbiamo plasmato un ambiente moderno e accogliente in questo progetto, offrendo soluzioni abitative all'avanguardia che coniugano comfort, design e qualità per una vita serena e soddisfacente.





11
UNITÀ ABITATIVE



AMPIE TERRAZZE



1-2-3 CAMERE



GARAGE E POSTI AUTO

PLANIMETRIA GENERALE

- 1** Posto auto coperto
- 2** Posto auto coperto
- 3** Posto auto coperto
- 4** Posto auto coperto
- 5** Posto auto coperto
- 6** Posto auto coperto
- 7** Posto auto coperto
- 8** Posto auto coperto
- 9** Posto auto coperto
- 10** Posto auto coperto
- 11** Posto auto coperto
- 12** Locale rifiuti
- G1** Garage
- G2** Garage



PIANO PRIMO



App. A1

65,73 m²

- 1 Soggiorno-Cucina
- 2 Disimpegno
- 3 Ripostiglio
- 4 Bagno
- 5 Camera
- 6 Terrazzo
- 7 Locale tecnico



Le misure e la distribuzione degli spazi, come riportate nell'immagine, non sono vincolanti e possono essere soggette a variazioni in corso d'opera, anche per esigenze di costruzione.



PIANO PRIMO



App. A2

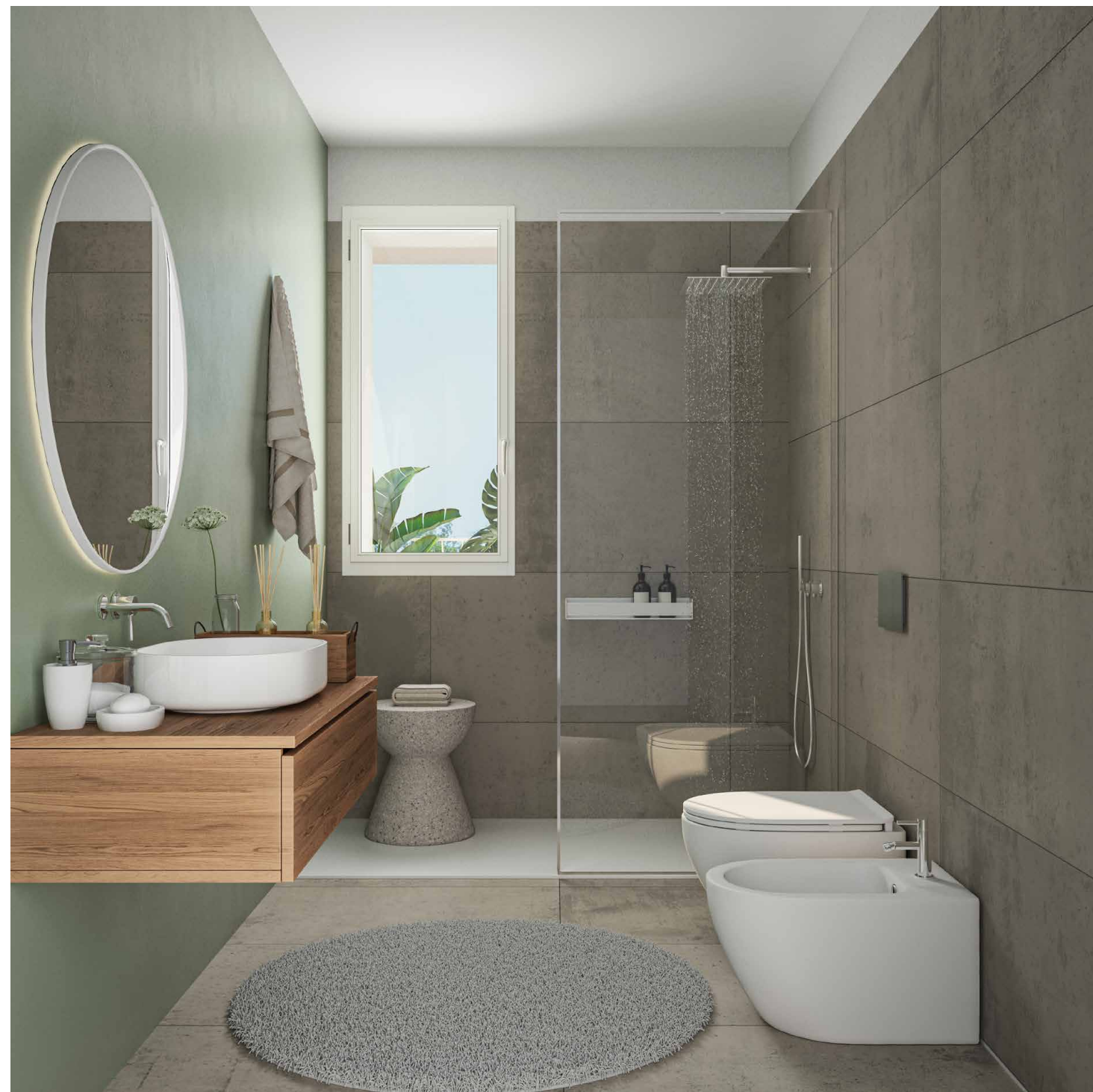
68,52 m²

- 1 Soggiorno-Cucina
- 2 Disimpegno
- 3 Bagno
- 4 Camera
- 5 Terrazzo
- 6 Locale tecnico
- Garage G1



Le misure e la distribuzione degli spazi, come riportate nell'immagine, non sono vincolanti e possono essere soggette a variazioni in corso d'opera, anche per esigenze di costruzione.





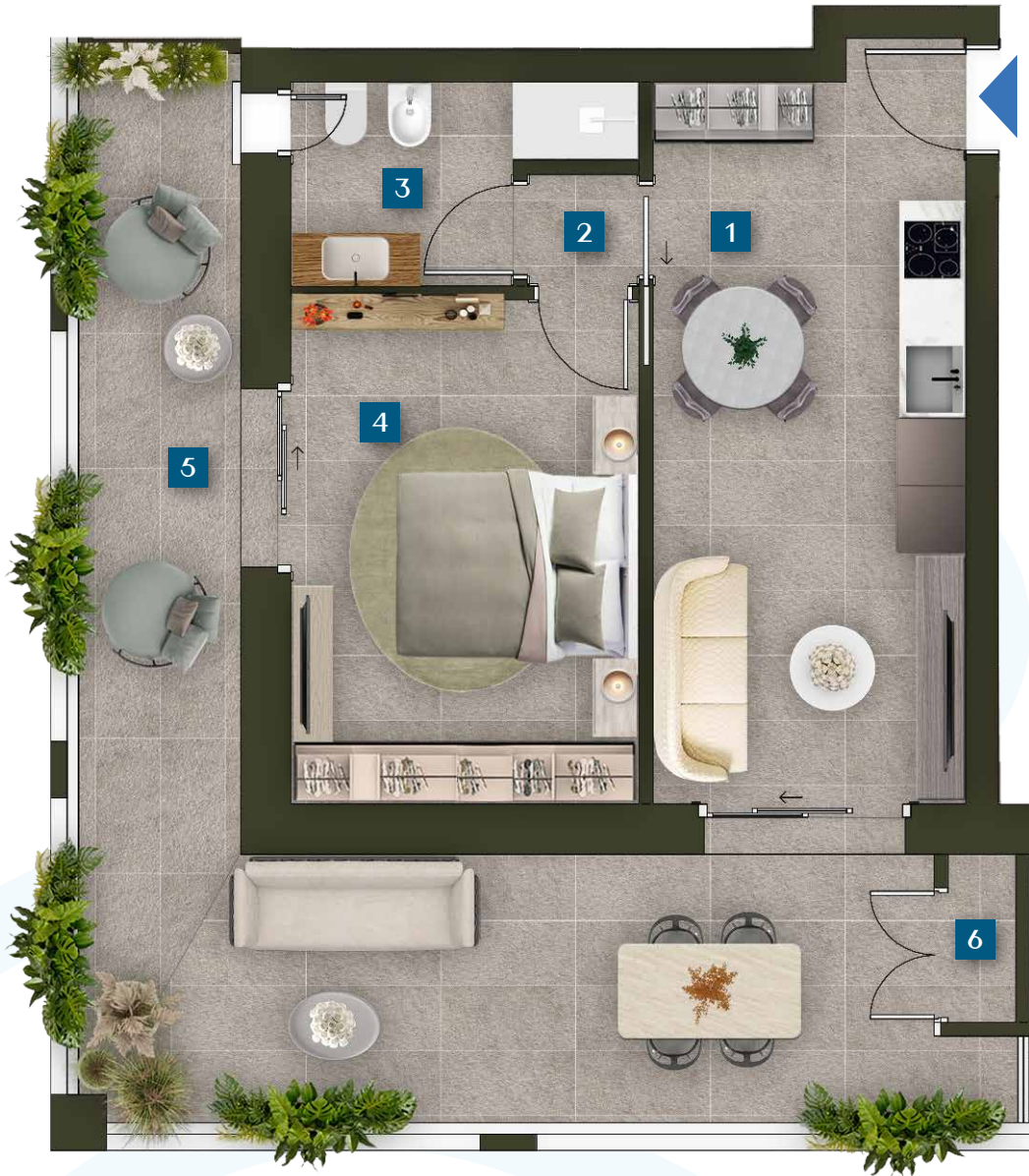
PIANO PRIMO



App. A3

73,63 m²

- 1 Soggiorno-Cucina
- 2 Disimpegno
- 3 Bagno
- 4 Camera
- 5 Terrazzo
- 6 Locale tecnico
Garage G2



Le misure e la distribuzione degli spazi, come riportate nell'immagine, non sono vincolanti e possono essere soggette a variazioni in corso d'opera, anche per esigenze di costruzione.



PIANO PRIMO



App. A4

70,57 m²

- 1 Soggiorno-Cucina
- 2 Disimpegno
- 3 Ripostiglio
- 4 Bagno
- 5 Camera
- 6 Terrazzo
- 7 Locale tecnico



Le misure e la distribuzione degli spazi, come riportate nell'immagine, non sono vincolanti e possono essere soggette a variazioni in corso d'opera, anche per esigenze di costruzione.





PIANO SECONDO

App. B1

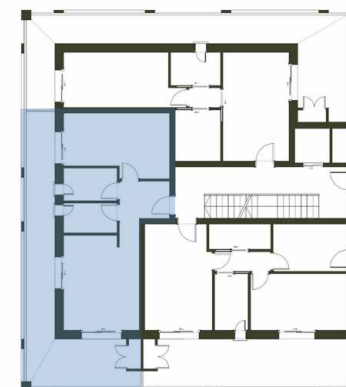
93,09 m²

- 1 Soggiorno-Cucina
- 2 Disimpegno
- 3 Ripostiglio
- 4 Bagno
- 5 Camera
- 6 Terrazzo
- 7 Locale tecnico



Le misure e la distribuzione degli spazi, come riportate nell'immagine, non sono vincolanti e possono essere soggette a variazioni in corso d'opera, anche per esigenze di costruzione.

PIANO SECONDO



App. B2

87,71 m²

- 1 Disimpegno
- 2 Soggiorno-Cucina
- 3 Bagno
- 4 Camera
- 5 Camera
- 6 Terrazzo
- 7 Locale tecnico

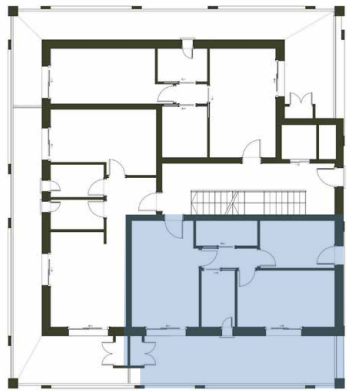


Le misure e la distribuzione degli spazi, come riportate nell'immagine, non sono vincolanti e possono essere soggette a variazioni in corso d'opera, anche per esigenze di costruzione.





PIANO SECONDO



App. B3

89,09 m²

- 1 Soggiorno-Cucina
- 2 Disimpegno
- 3 Ripostiglio
- 4 Bagno
- 5 Camera
- 6 Camera
- 7 Terrazzo
- 8 Locale tecnico



Le misure e la distribuzione degli spazi, come riportate nell'immagine, non sono vincolanti e possono essere soggette a variazioni in corso d'opera, anche per esigenze di costruzione.



PIANO TERZO



App. C1

129,74 m²

- 1 Soggiorno-Cucina
- 2 Disimpegno
- 3 Ripostiglio
- 4 Bagno
- 5 Camera
- 6 Camera
- 7 Camera
- 8 Bagno
- 9 Terrazzo
- 10 Locale tecnico



Le misure e la distribuzione degli spazi, come riportate nell'immagine, non sono vincolanti e possono essere soggette a variazioni in corso d'opera, anche per esigenze di costruzione.



PIANO TERZO



App. C2

134,37 m²

- 1 Ingresso
- 2 Soggiorno-Cucina
- 3 Disimpegno
- 4 Camera
- 5 Bagno
- 6 Bagno
- 7 Camera
- 8 Camera
- 9 Terrazzo
- 10 Locale tecnico



Le misure e la distribuzione degli spazi, come riportate nell'immagine, non sono vincolanti e possono essere soggette a variazioni in corso d'opera, anche per esigenze di costruzione.

PIANO QUARTO



App. D1

103,77 m²

- 1 Soggiorno-Cucina
- 2 Disimpegno
- 3 Ripostiglio
- 4 Bagno
- 5 Camera
- 6 Bagno
- 7 Camera
- 8 Terrazzo
- 9 Locale tecnico



Le misure e la distribuzione degli spazi, come riportate nell'immagine, non sono vincolanti e possono essere soggette a variazioni in corso d'opera, anche per esigenze di costruzione.



PIANO QUARTO



App. D2

114,29 m²

- 1 Ingresso
- 2 Soggiorno-Cucina
- 3 Ripostiglio
- 4 Disimpegno
- 5 Bagno
- 6 Camera
- 7 Camera
- 8 Terrazzo
- 9 Locale tecnico



Le misure e la distribuzione degli spazi, come riportate nell'immagine, non sono vincolanti e possono essere soggette a variazioni in corso d'opera, anche per esigenze di costruzione.



Progettista

Arch. Carbonera Radames

L'Architetto Radames Carbonera fonda lo studio nel 1988 a Caorle, cittadina sul Mare Adriatico della Città metropolitana di Venezia.

Lo studio, suddiviso in due atelier, è ospitato in uno dei caseggiati più antichi di Caorle, contraddistinti dalle piccole entrate colorate, in pieno centro storico di fronte al Duomo, un edificio a pianta basilicale costruito intorno all'anno 1038.

In queste antiche mura, Radames Carbonera progetta e realizza edifici pubblici, complessi turistici, residenze, spazi commerciali e industriali sino al disegno di piani urbanistici, con il contributo di consulenti di diverse discipline.

Lo studio si è misurato con questi temi partecipando a bandi pubblici, sviluppando progetti sino alla fase realizzativa.

L'azienda ha un team di sei professionisti, tra cui architetti, progettisti e geometri, uniti dalla volontà di fondere esperienze diverse in un progetto comune di architettura.



Arch. Carbonera Radames

Strutturista e D.L.

Ing. Luigi Damiani

Lo studio di progettazione dell'Ing. Luigi Damiani ha sede in Caorle e si occupa principalmente di progettazione strutturale sia di strutture civili, che di strutture industriali ed infrastrutture.

L'attenzione alla progettazione è rivolta quindi al dimensionamento strutturale delle opere quali edifici residenziali, alberghieri, palestre, capannoni industriali, ponti, opere di sostegno, con particolare riferimento sia alla verifica nei confronti di azioni statiche che nel rispetto delle azioni indotte dai terremoti.



Ing. Luigi Damiani

Impresa di costruzione

Pellegrini

via Roma 145

Cinto Caomaggiore (VE)

tel. 0421 209202

info@pellegrinicostruzioni.it

www.pellegrinigruppo.com

in @PELLEGRINI SRL

ig @pellegrinigruppo



Pensare, costruire, innovare.

Da sempre crediamo nelle persone e nel valore del tempo trascorso con esse. L'esperienza di oltre quattro generazioni di costruttori e l'utilizzo di materiali di altissima qualità, rendono gli appartamenti un investimento duraturo nel tempo.

Qualità visibile, qualità vivibile.

Il nostro impegno è guardare con responsabilità al futuro. Pensando a chi nei nostri edifici ci vive, lavora, viene ospitato o investe, ci rifacciamo a un semplice principio costruttivo: la casa è un patto di mutua valorizzazione stretto con il territorio che la circonda. Cerchiamo sempre di connettere le esigenze progettuali a quelle estetiche e funzionali, ci impegniamo a creare una sinergia tra le persone e l'ambiente che hanno scelto di vivere.



Contatti

Per info vendite:



Immobiliare Caorle Srl :

📍 via Roma 100 - Cinto Caomaggiore (VE)
☎ +39 0421 1777006
🌐 www.immobiliarecaorle.it

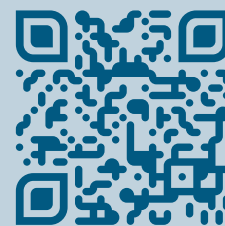
Grafiche e render



www.4realstudio.com

Ogni informazione ed ogni descrizione è puramente indicativa, non vincolante e suscettibile a variazione. E' facoltà della parte venditrice di apportare qualsiasi modifica all'immobile proposto, pertanto tale documentazione non può conseguire alcuna responsabilità in capo a chi abbia fornito suddetti dati. Ogni riproduzione, totale o parziale del testo e delle immagini è vietata se non espressamente accordata in forma scritta dalla società. Ogni violazione verrà perseguita a norma della legge italiana.

Inquadra
e scopri il sito web



www.residenceluanacaorle.it



RESIDENCE
Luana